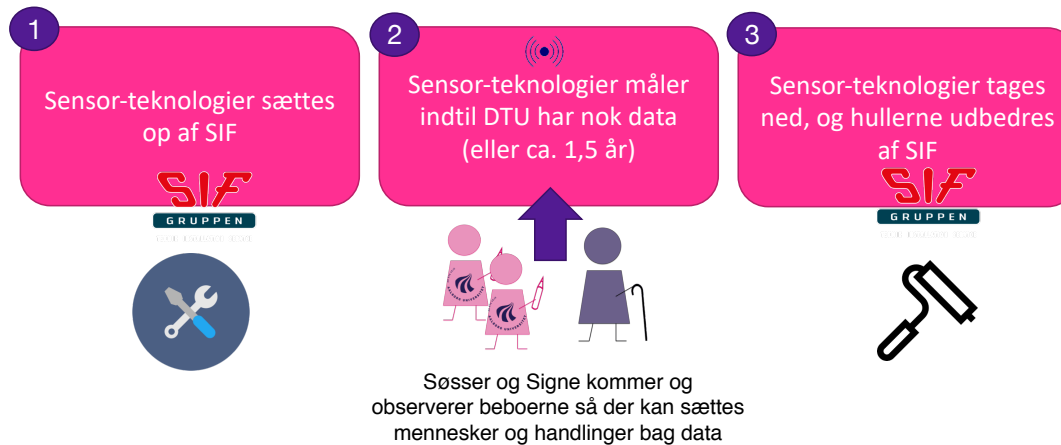


Nyt fra PACE, maj 2019

Så er Radarerne installeret og sat på væggen i boligerne. Det ser måske ikke ud af meget – men det er vi netop rigtig godt tilfredse med 😊

Som fotoet viser, er boksene meget neutrale, hvilket er en stor fordel i forhold til vores beboere med en demensdiagnose: Det forstyrrer ikke indretningen, værelset ligner sig selv og boksene vækker ikke opsigt.

Vi vil nu starte med at opsamle data fra gulv, radar og nødkald ift. nedenstående proces:



Tøv endeligt ikke med at kontakte os, hvis I har spørgsmål til PACE-projektet! 😊

De bedste hilsner

Signe (sigpe@plan.aau.dk, 21731079) og Søsser (sbro@plan.aau.dk, 99402977)

